



Valorisation MR-63

**Finalistes
projets spéciaux**

8 PROJETS FINALISTES

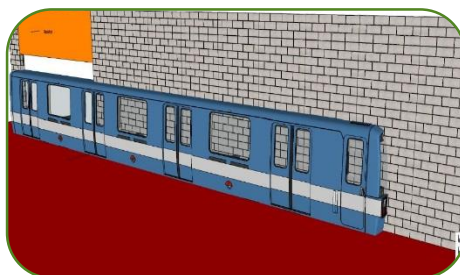
PROJETS
SIGNATURES
GRAND
DÉPLOIEMENT



PETITS PROJETS
VOCATIONS
VARIÉES



PROJETS
ARTISTIQUES,
PARTIES DE
VOITURES



QUARTIER
DES SPECTACLES
MONTRÉAL

8 PROJETS FINALISTES – description -

PROJETS
SIGNATURES
GRAND
DÉPLOIEMENT

PROJET MR-63
8 voitures

Bâtiment multidisciplinaire
Quartier de l'Innovation

PROJET AEDIFICA

10 voitures (limite imposée)

Bâtiment public et privé, associé à
un projet de l'UQAM
Métro St-Laurent

PETITS PROJETS
VOCATIONS
VARIÉES

**COLLÈGE
MONTMORENCY**
1 voiture

Formation incendie
Financé par école

**FAB LAB
POLYTECHNIQUE**
1 voiture

Lieu de travail et
d'études (pas café)
Financé par école

JARDIN DE MÉTIS
1 voiture

Volet lien Montréal
Temporaire 2 ans
Financé par J.Métis

PROJETS
ARTISTIQUES
PARTIES DE
VOITURES

TAZ
1 voiture et ++ bancs

Installation
Associé pôle DD St-Michel
Financé par la Ville de MTL

MICHEL DE BROIN
16 portes

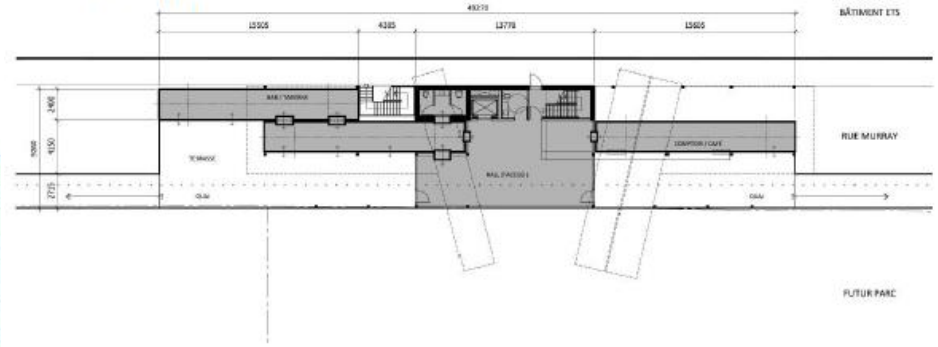
Œuvre d'art « SEUILS »
Financé par la galerie ARSENAL

Quartier des Spectacles
+++ bancs

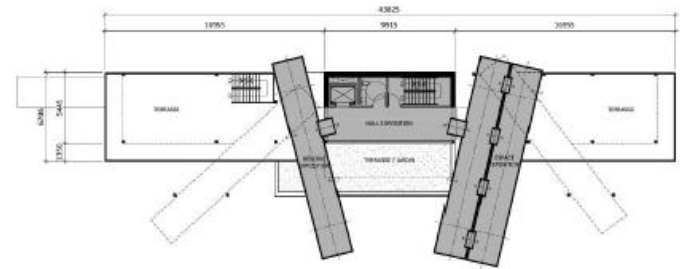
Œuvre d'art Public
Grand parcours d'art public-KM3
Métro PdA – Édicule Bleury
Financé par Min. Culture.
Temporaire (sept/oct) et récurrent



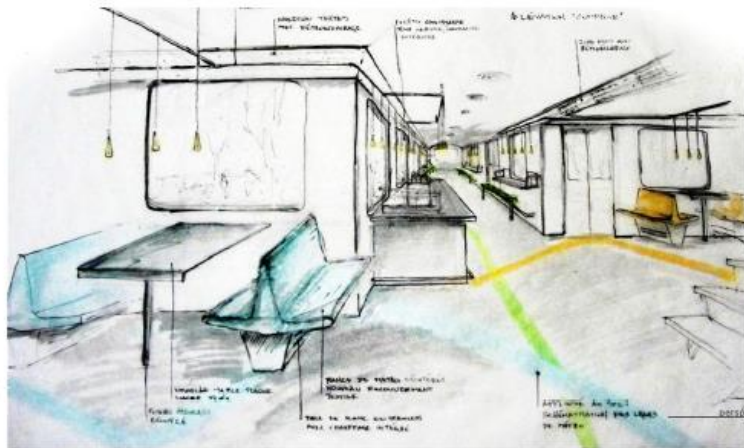
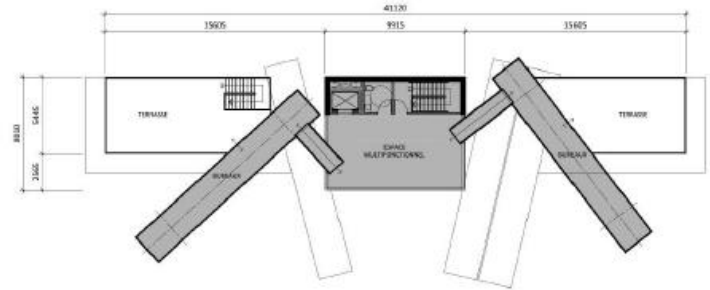
1er étage



2ième étage



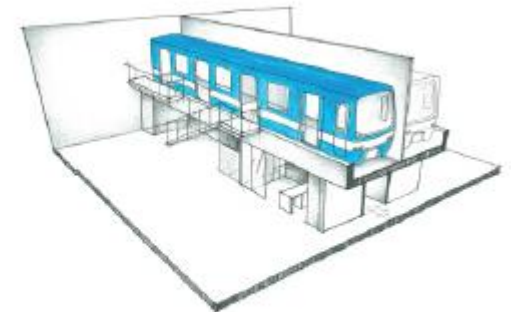
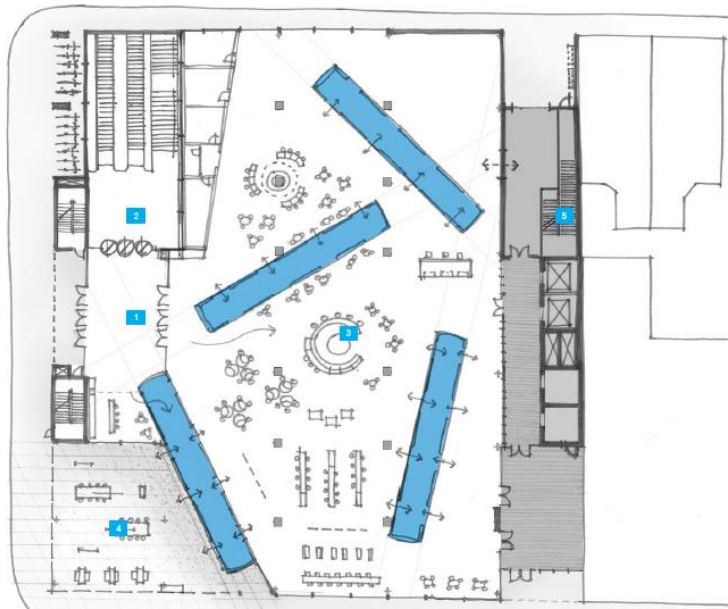
3ième étage





-Conception
ESPACE PUBLIC / REZ-DE-CHAUSÉE

- Le rez-de-chaussée sera occupé par un nouvel espace public, « la place du marché ».
- Une nouvelle entrée et des infrastructures pour la station de métro Saint-Laurent.
- Le bâtiment comprendra une entrée distincte pour les résidents.
- Les voitures de métro seront utilisées comme restaurants, cafés, espaces d'évènement et boutiques éphémères.



Voitures de métro utilisées en tant que mezzanines flottantes

Collège Montmorency



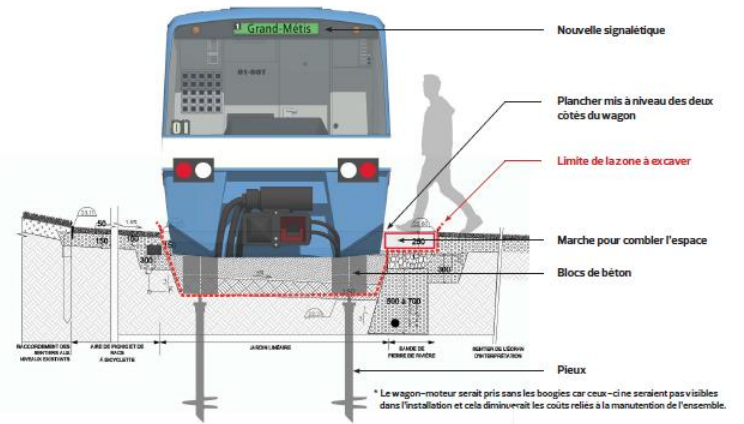
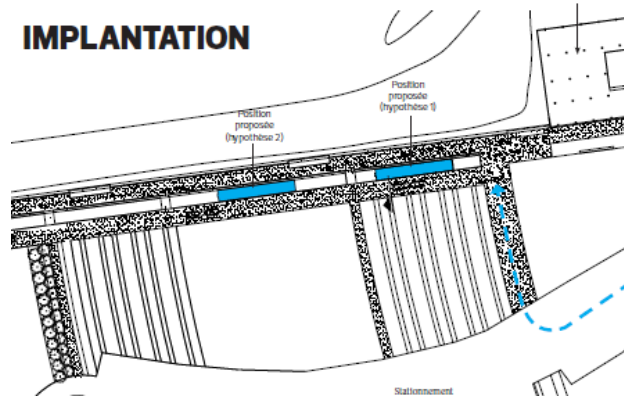
FabLab Polytechnique



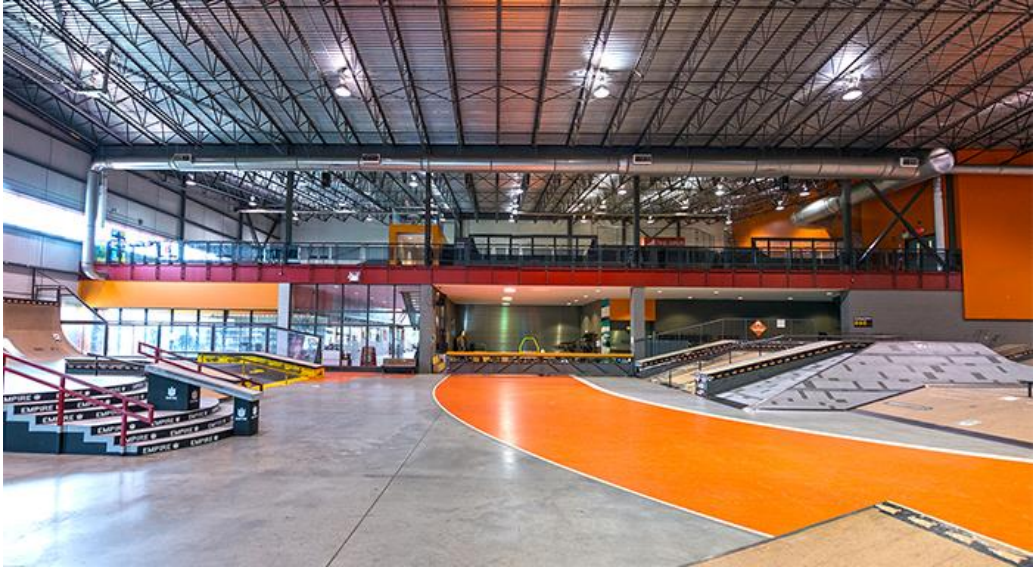
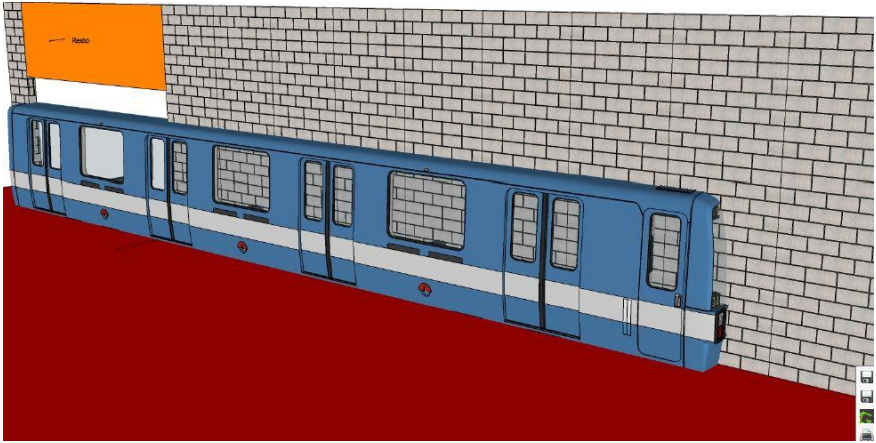


jardins de métis
 reford gardens

IMPLANTATION



TAZ



MICHEL DE BROIN



QUARTIER DES SPECTACLES – GRAND PARCOURS D'ART PUBLIC

